

# Hoe kan PVC design bedekking snel en maatstabiel verlegd worden op een bestaande vloerafwerking?

Renoplan systeem Nr. 10

Antwoord:

## Met Sigan Elements.



„Sigan Elements is een uniek product voor het leggen van PVC design bedekking op een bestaande vloer.”

Ruud Hoogland, Technisch Specialist UZIN



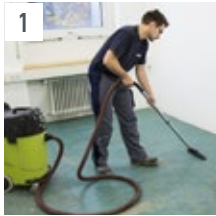


Meer informatie

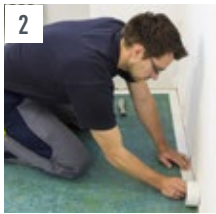
# Hoe kan PVC design bedekking snel en maatstabiel verlegd worden op een bestaande vloerafwerking? Met Sigan Elements.

Er komen steeds meer soorten PVC design bedekking op de markt. Deze stellen allemaal verschillende eisen aan de te gebruiken lijm en overige materialen. Bij gebruik van de verkeerde materialen ontstaan ontsierende naden voegen. Sigan Elements is versterkt met metaal. Hierdoor is de lijm

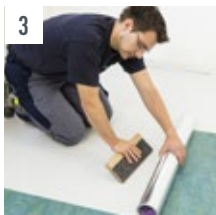
bestand tegen weekmakerinvloeden en wordt een maats-tabiliserend effect op PVC design bedekking gegarandeerd. Het gevaar voor voegvorming wordt tot een minimum beperkt. Sigan Elements Plus is snel, schoon, veilig, duurzaam en is na jaren zonder lijmresten te verwijderen.



**1** Reinig de ondergrond met een stofzuiger of dweil de ondergrond met schoon water zodat stof en vuil verdwijnen en wacht tot de ondergrond volledig droog is. Test of Sigan Elements op de bestaande ondergrond blijft kleven.



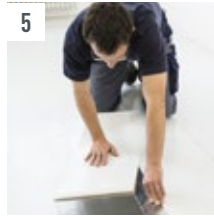
**2** Breng vervolgens de randtape aan langs de muren en nissen. Hierdoor is er ook aan de randen voldoende kleefkracht.



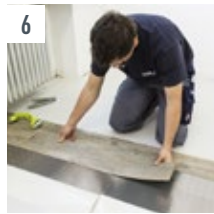
**3** Breng de banen Sigan tegen elkaar aan, parallel in de richting van de vloerbedekking. Snijdt de naden bij en haal de overlappings weg.



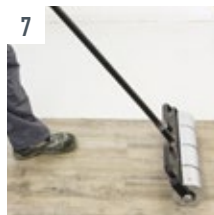
**4** Meet de ruimte op en maak een indeling voor de tegels of stroken. Markeer met een potlood het beginpunt op het schutfolie.



**5** Leg vervolgens een metalen lat langs deze beginpunten in een rechte lijn. Verwijder het schutfolie van Sigan Elements. Het schutfolie langs de metalen lat schuin naar boven afscheuren. De op deze manier ontstane rechte lijn is de aanleglijn voor de eerste rij stroken of tegels



**6** Stroken of tegels langs de aanleglijn zonder druk of spanning inleggen en met de hand aandrukken. Verwijder het schutfolie in één beweging. Leg de overige stroken of tegels op dezelfde manier.



**7** Wrijf het volledige oppervlak na het leggen goed na.



**8** De vloer kan direct in gebruik worden genomen. Jaren later kan de vloerbedekking worden verwijderd zonder dat er lijmresten achter blijven.